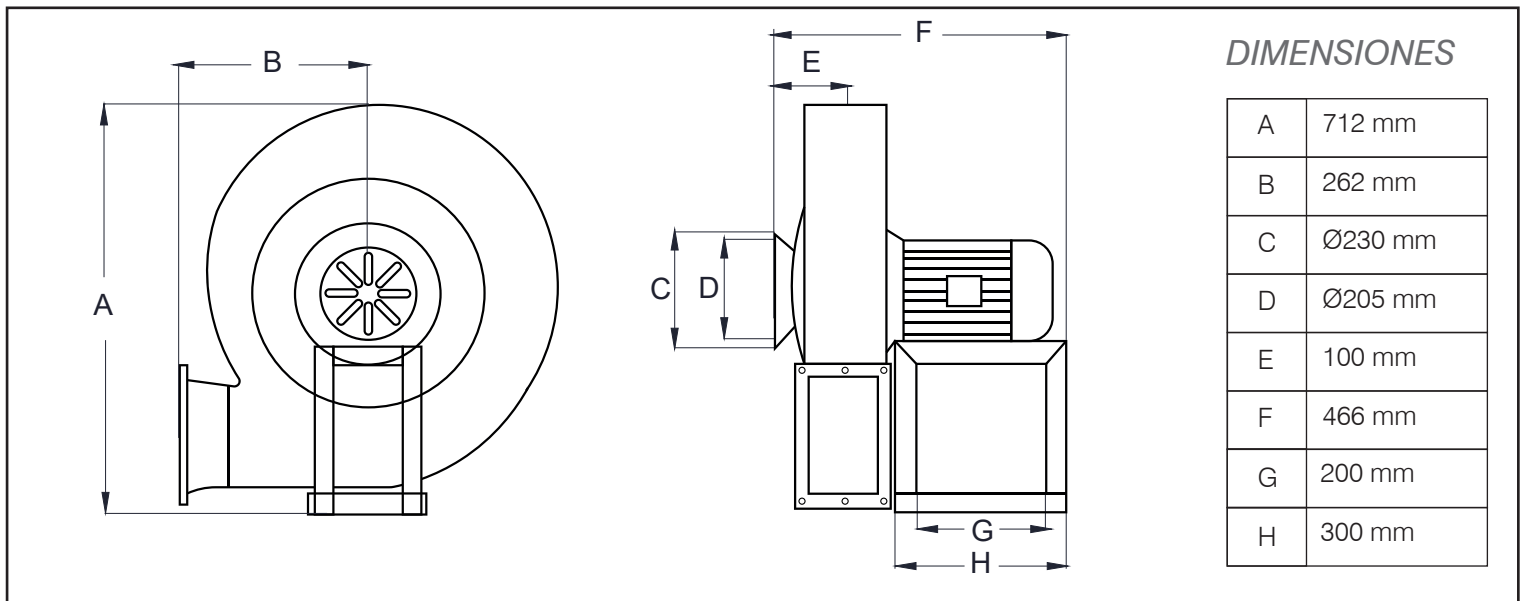


# EXTRACTOR CENTRÍFUGO DE ALTA PRESIÓN SERIE AIR CONVEYOR 9-19 MODELO 4A

## CARACTERÍSTICAS GENERALES:

Los Extractores centrífugos de alta presión y palas radiales, están especialmente diseñados para trasegar gases cargados de partículas, como transportador neumático. El límite máximo de tamaño de partícula es de 2 mm de diámetro, la temperatura de trabajo máximo es de 90°C en continuo y 120°C por periodos de 1 hora con 2 horas de disipación térmica.



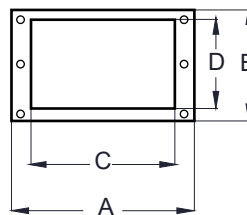
## CARACTERÍSTICAS TÉCNICAS

Potencia: 2,2 Kw  
 Voltaje: 380 Volt / 50 Hz  
 N° de Polos: 2  
 RPM: 2900 rpm  
 Peso: 35 Kg  
 Transmisión directa

### Caudal:

-1264 m<sup>3</sup>/h @ 0 mmcda  
 -823 m<sup>3</sup>/h @ 360 mmcda

## DESCARGA



## DIMENSIONES

AxB	182 x 148 mm
CxD	128 x 92 mm

AxB: Sección exterior descarga  
 CxD: Sección interior descarga

