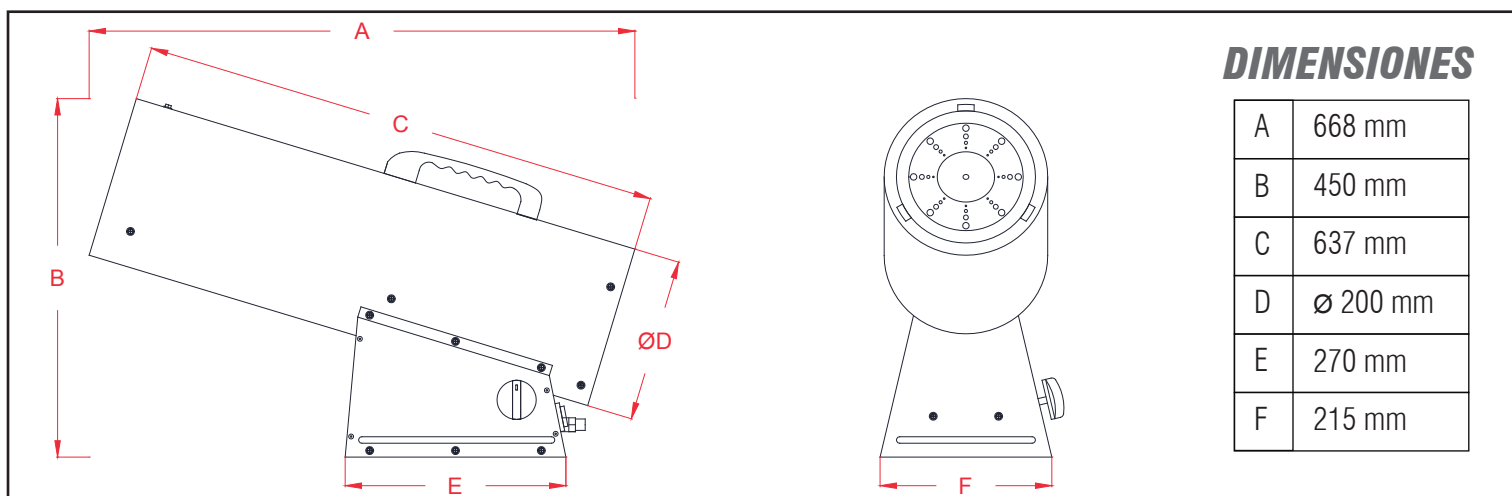
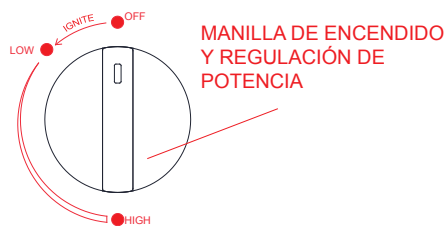
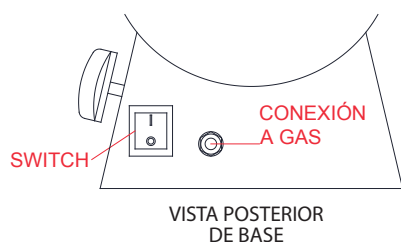


### CARACTERÍSTICAS GENERALES:

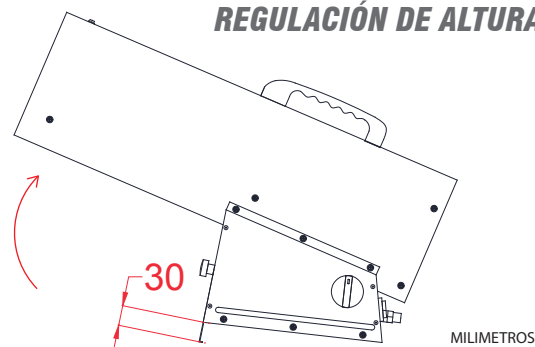
Turbo calefactor a gas de encendido eléctrico y funcionamiento intuitivo. El equipo está construido en chapa de acero electro pintada de 0.9 mm de espesor. Ajuste de potencia de tres posiciones, corte automático de sobre calentamiento, base en forma de pirámide truncada de gran estabilidad con ajuste de ángulo de descarga en el tiro.



### MODO DE USO



### REGULACIÓN DE ALTURA



### CARACTERÍSTICAS TÉCNICAS

P. Min-Máx.:	35 - 44Kw
Tipo Gas:	Cilindro Gas 11Kg
Consumo Gas:	2.5 - 3.13 Kg/h
Voltaje:	220-240V 50Hz
Consumo:	0.35A 80W
Caudal:	650 m <sup>3</sup> /h
Regulador Presión:	28 mbar
T° operación:	≥ -30° C
Area efectiva uso:	161/230 m <sup>2</sup>
Peso:	9.2 Kg

