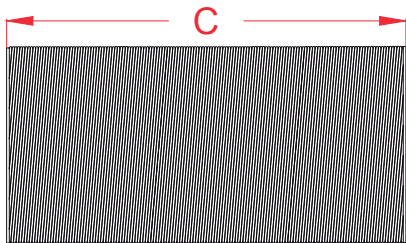
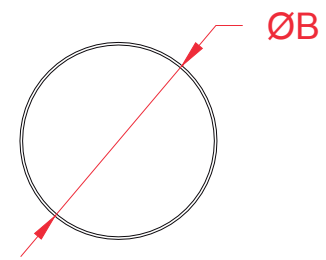
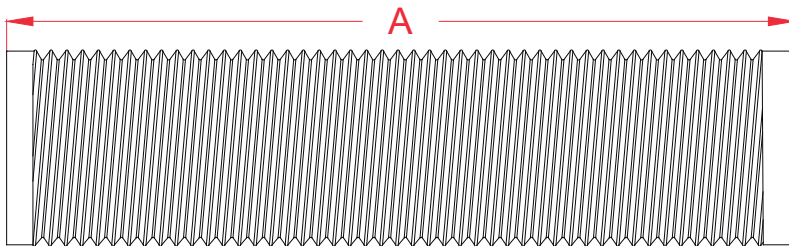


CARACTERÍSTICAS GENERALES:

Ducto de aluminio flexible para conducción de aire. Construcción en bicapa; interior de aluminio y exterior de fibra de poliéster anti estática. Armadura interior en espiral de alambre helicoidal continuo, sellado electrónicamente. La doble capa confiere, mayor resistencia mecánica frente a punzamiento o abrasión, en tanto disminuye la conducción de ruido en el ducto. Apto para trasegar aire con presión negativa (succión) o impelente (presión positiva). Relación de compresión 1:22. Para fijación a ducto y/o extractor se utiliza comunmente amarras plásticas del tipo eléctrica o abrazadera metálica.



DIMENSIONES

A	10 mts
ØB	200 mm
C	450 mm

INSTALACIÓN ACOPLÉ UNIÓN

